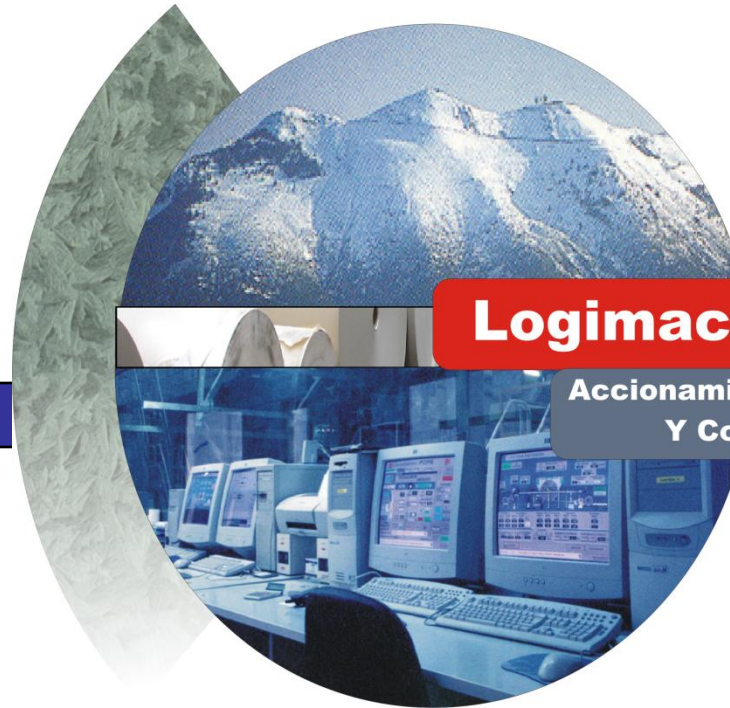


**LOGIMAC**

Accionamientos  
y Control S.L.



**Logimac**

Accionamientos  
Y Control S.L

**2012**

**Aplicador de Ceras**

Pol. Ind. La Serra  
Avda. de la Serra , 30  
08460  
Sta. M<sup>a</sup> Palautordera  
(Barcelona) Spain

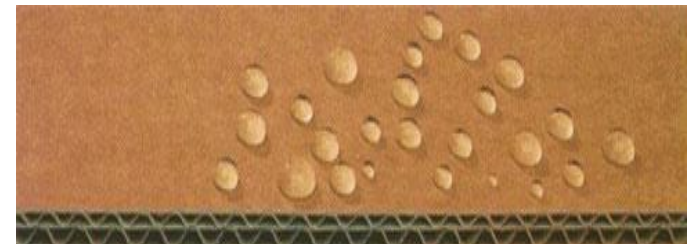
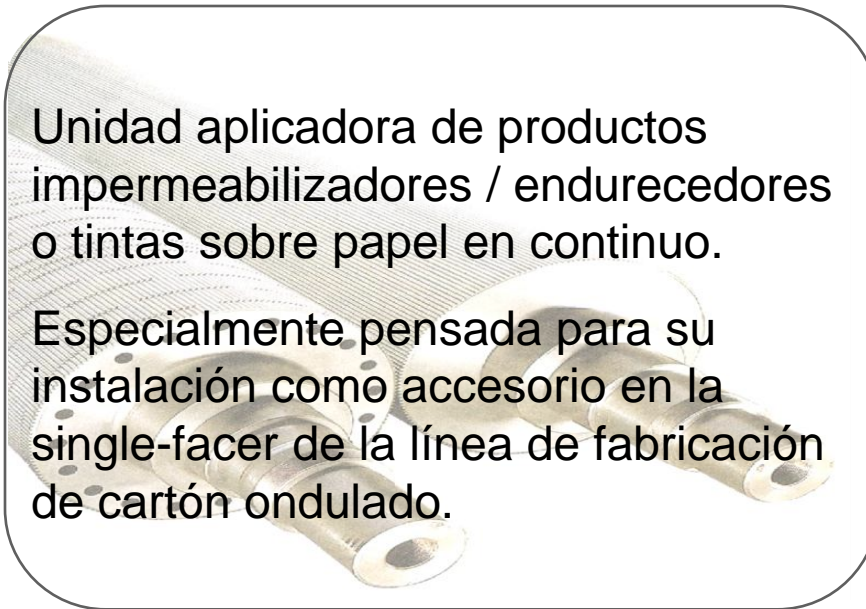
## Accionamientos y Control S.L.

---

### Aplicadores de Ceras Boxer XLT / XL

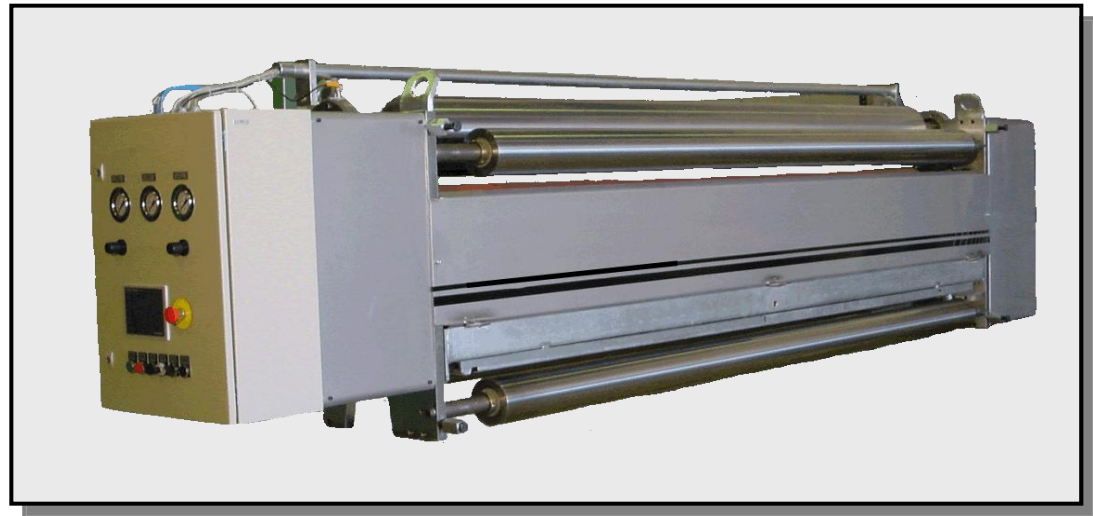
Unidad aplicadora de productos impermeabilizadores / endurecedores o tintas sobre papel en continuo.

Especialmente pensada para su instalación como accesorio en la single-facer de la línea de fabricación de cartón ondulado.



### Aplicadores de Ceras Boxer XLT / XL

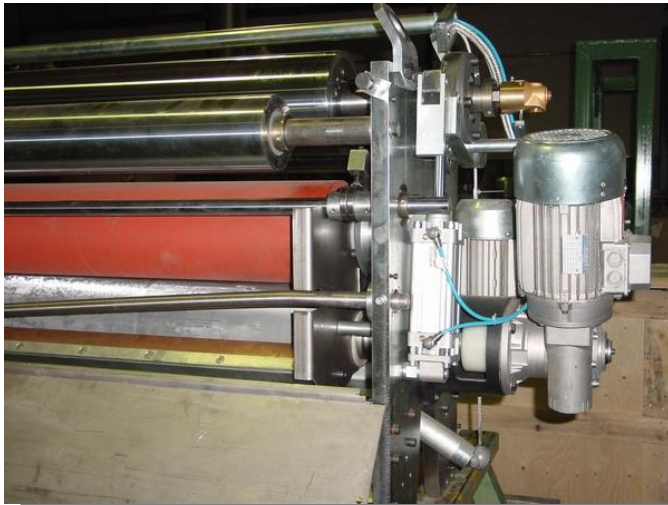
- **Aplicador Boxer  
Top Line XLT**
- **Aplicador Boxer  
Básico XL**



## Accionamientos y Control S.L.

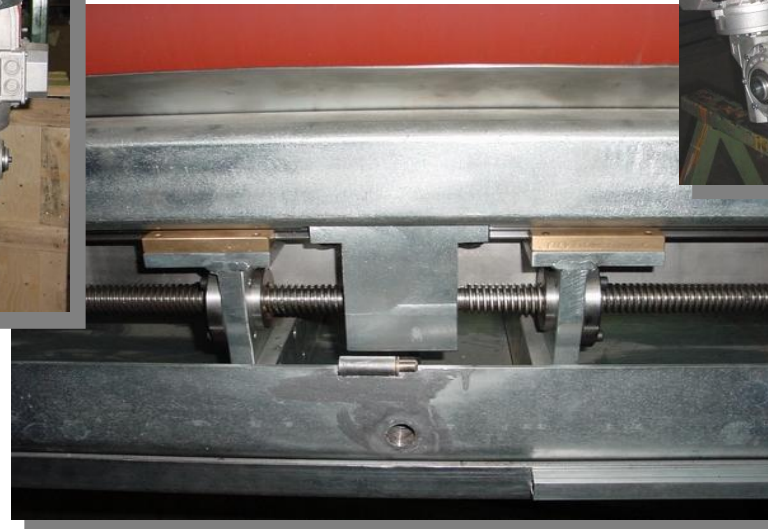
---

### Aplicadores de Ceras Boxer XLT / XL



Rodillo Anilox / Transfer

Limitadores Aplicación



### Aplicadores de Ceras Boxer XLT / XL

Unidad aplicadora de construcción robusta y acabados de alta calidad:

Rodillo Anilox cromado y tramado

Rodillo Transfer con recubrimiento de goma

Rodillo Prensa cromado y rectificado

Juego de rodillos para el paso de papel

Bandeja extraíble en acero inoxidable con serpentín de calefacción

Sistema de limitadores de ancho de aplicación

Sistema de regulación del GAP de la aplicación



## Accionamientos y Control S.L.

---

### Aplicadores de Ceras Boxer XLT / XL

Depósito de alimentación construido en chapa de acero y protegido con aislamiento térmico.

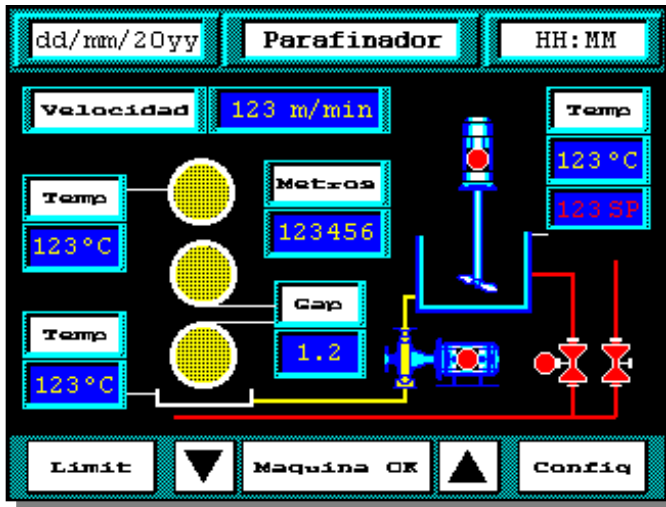
Serpentín de vapor para el calentamiento de la cera.

Agitador y Bomba de Recirculación del producto a la bandeja.



## Accionamientos y Control S.L.

### Aplicadores de Ceras Boxer XLT / XL



**Pantalla Táctil en XLT**



## Accionamientos y Control S.L.

---

### Aplicadores de Ceras Boxer XLT / XL

Dispone de un sistema de control con pantalla táctil color para su manejo:

- Limitadores de ancho de aplicación motorizados con posicionado automático y visualización de la posición.
- Regulación de la temperatura del tanque.
- Visualización de las temperaturas de la bandeja y del rodillo prensa.
- Regulación del GAP de la aplicación motorizado con visualización en pantalla
- Posibilidad de crear funciones de control especiales a través del autómata programable PLC.

### Aplicador Top Line XLT





### Aplicadores de Ceras Boxer XLT / XL

Dispone de los siguientes elementos:

Limitadores de ancho de aplicación  
Motorizados.

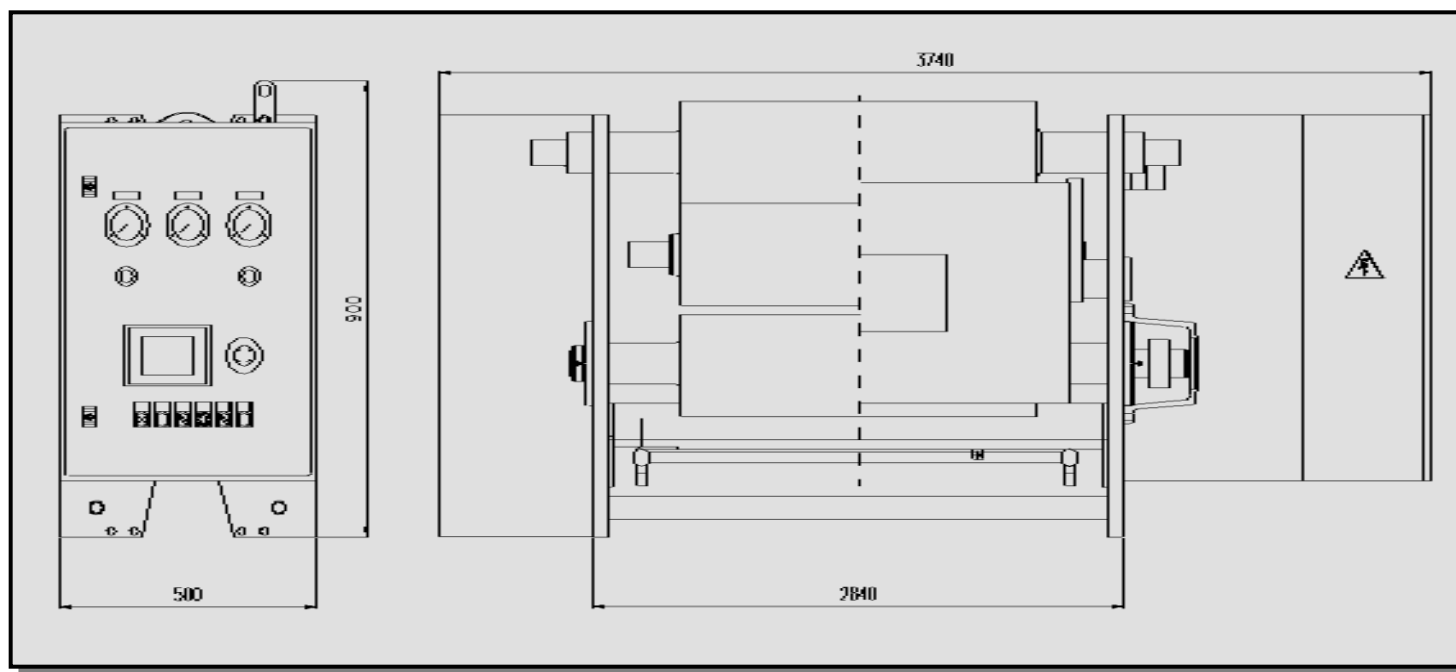
Regulación de la temperatura del tanque.

Regulación del GAP de la aplicación  
motorizado y con visualización.

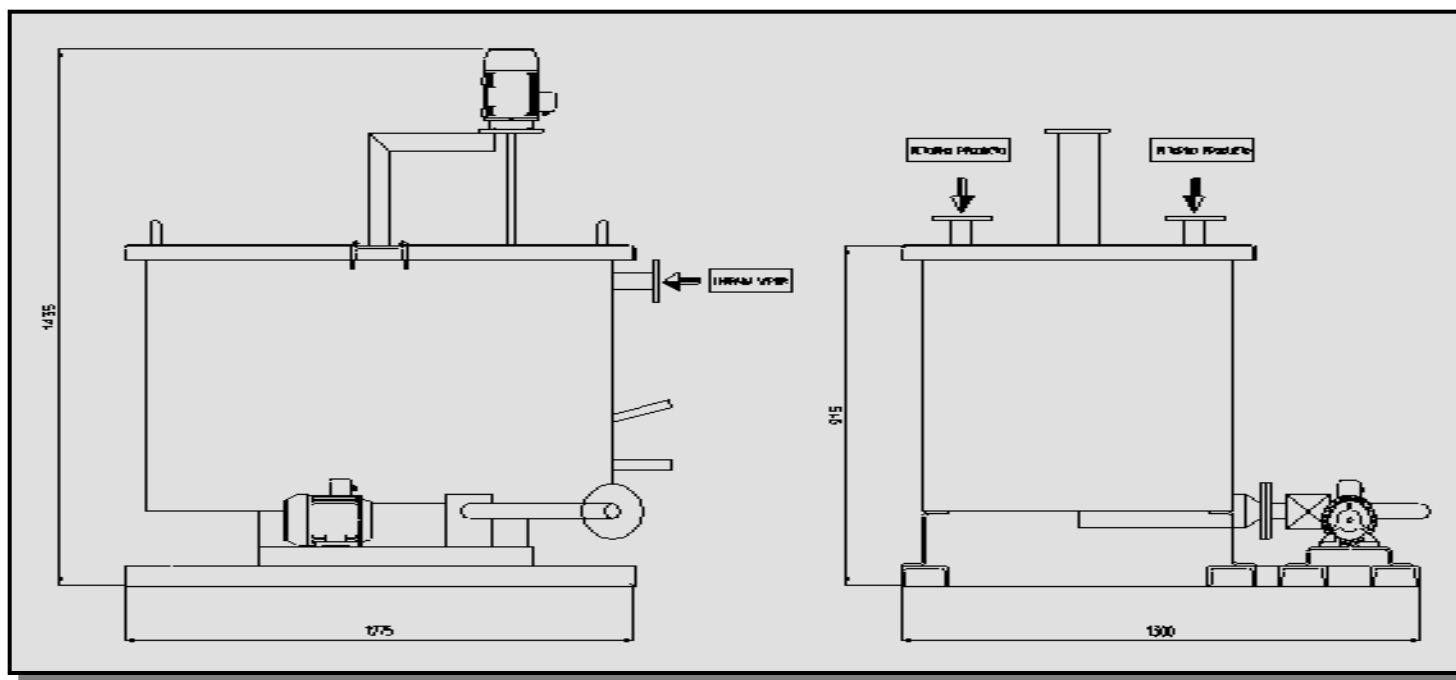
### Aplicador Básico XL



## Aplicadores de Ceras Boxer XLT / XL



## Aplicadores de Ceras Boxer XLT / XL



### Aplicadores de Ceras Boxer XLT / XL

- Dimensiones Máquina

(Ancho x Largo x Alto) 500 x 3740 x 900 mm

- Ancho máximo papel 2500 mm

- Velocidad máxima 250 metros / minuto

- Peso de la unidad 1300 Kg.

- Alimentación eléctrica 400 VAC / 50 Hz

- Potencia instalada 4 Kw.

- Alimentación Aire 6 Kg / cm<sup>2</sup>

- Dimensiones Tanque Alimentación

(Ancho x Largo x Alto) 1275 x 1300 x 1435 mm

- Capacidad 425 litros

- Altura de Carga 915 mm

- Temperatura máxima 120 °C

- Presión Vapor 14 Kg / cm<sup>2</sup>

- Retorno Condensado Baja Presión



[www.logimac.com](http://www.logimac.com)